

《特別企画》

歯科用合金による皮膚疾患への対応

おしむら歯科・こども矯正歯科クリニック
ICDフェロー

押 村 進



●抄 録●

先生は初診時に患者さんから『金属アレルギーかも知れない』『手のひら、足の裏に膿疱が出来てきた。金属アレルギーでは』と初診時の主訴で言われたらどうされますか。

キーワード：金属アレルギー、掌蹠膿疱症、病巣感染、メタルフリー、根尖病巣

当院では、まずは皮膚科医師と連携してその皮膚疾患の鑑別診断をお願いしています。

まずは歯科金属による接触皮膚炎などが関与している疾患なのか、掌蹠膿疱症などの様に頭頸部・歯科的な慢性病巣が関与している疾患か？ など皮膚科医師と連携しながら探って行きます。

必要ならば皮膚科医師に歯科使用金属を主体としたパッチテストの依頼、血液検査、疾患部の病理組織検査もお願いしています。

上記のことを踏まえた上で症例を出してみます。

I. 接触皮膚炎の症例

- a. 保険の金パラインレーを入れてから手の指先に皮疹発言
- b. 皮膚科へのパッチテスト依頼
- c. 72時間、1週間後の判定でパラジウム陽性反応あり
- d. 保険診療希望でしたので口腔内の金パラインレーをCR充填に置換

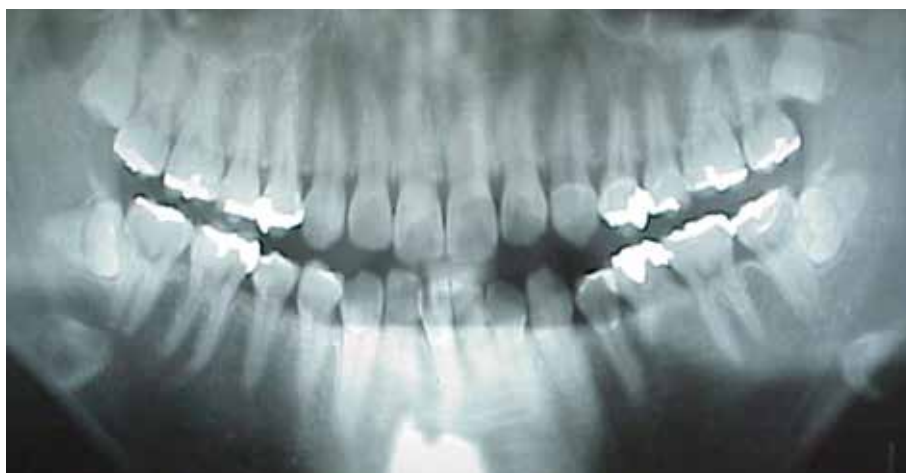


図1 初診時 パノラマ・オルソレントゲン

Fig. 1 Ortho-roentgenograms at first visit



図2 処置前と処置終了後の皮膚疾患の比較

Fig. 2 Comparison of skin conditions before and after treatment



図3 金銀パラジウムインレーからCRインレーに置換後の口腔内写真

Fig. 3 Intraoral photo after replacing gold-silver-palladium inlay with CR inlay

考 察

・左上上顎7番のインレーはあえて置換していません。一応皮膚症状の改善があり様子見ることにしています

- ・パラジウム・金・ニッケルなどは交差反応も注意
- ・パラジウム・金などは遅延反応もあるので一週間後の判定も大切
- ・夏場のパッチテストの方法、時期に注意

- ・パッチテストは秋から春に行う方が良い
- ・『発汗の影響あり』

Ⅱ. 掌蹠膿疱症 歯性病巣感染の症例

- ・初診時、金属アレルギーを疑い来院
- ・ノンメタル治療を希望
- ・一応歯性病巣のある歯牙より治療開始
- ・皮膚科でのパッチテスト
- ・パラジウム偽陽性、うるし陽性
- ・一応ごく普通の保険歯科治療

- ・抜歯する歯牙は抜歯して保険の義歯治療を行う

結 論

- ・歯科と連携して皮膚疾患の治療に関わる場合は原因を皮膚科医師と探る
- ・いたずらにノンメタル治療を選択しない
- ・原因に対しての治療を優先する
- ・掌蹠膿疱症などは扁桃腺『慢性』の病巣感染も多いことに着目→耳鼻科との連携
- ・金属アレルギーが本当に原因か探る

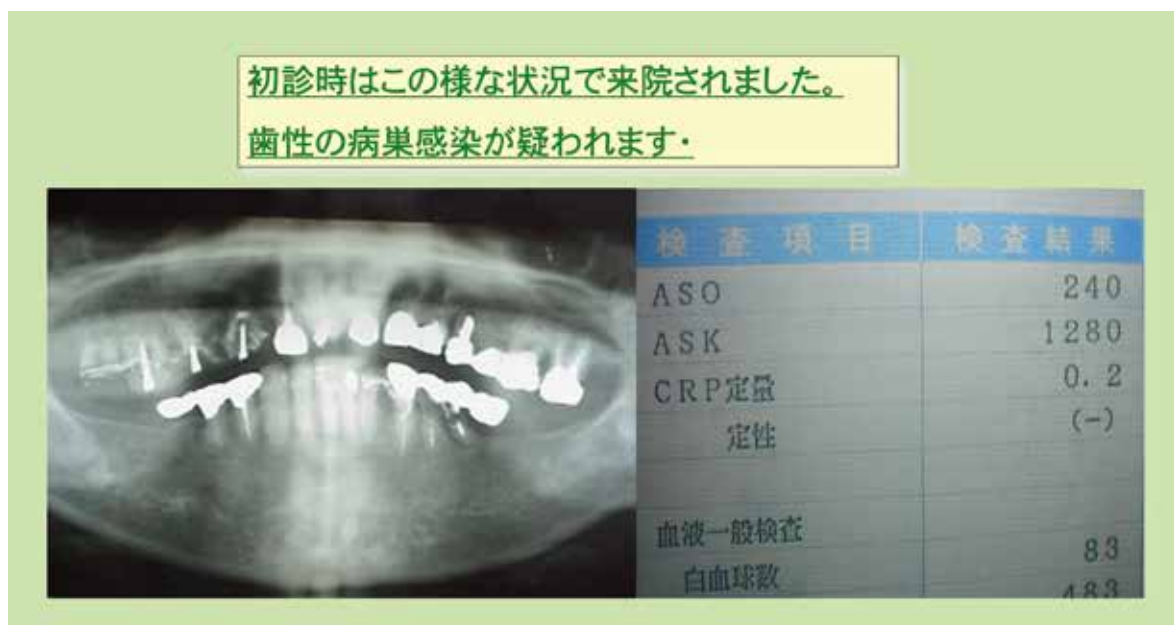


図4 初診時の状況

Fig. 4 Situation at first visit



図5 初診時の皮膚状況

Fig. 5 Skin condition at first visit



図6 歯科治療終了後 口腔内状況
Fig. 6 Oral condition after dental treatment



図7 歯科治療後の皮膚状況
Fig. 7 Skin condition after dental treatment

- ・接触皮膚炎なのか病巣感染由来なのか、その他の皮膚疾患なのかを理解する
- ・常に患者のことを考えて患者さんを中心とした歯

科・皮膚科・内科・耳鼻科などとの連携の上での治療を心がける

Skin Diseases Treated in Cooperation with Dentistry

Oshimura Dental Clinic / Children's Orthodontic Clinic

Susumu OSHIMURA, D.D.S., F.I.C.D.

During the doctor's first visit, the patient said, "You might have a metal allergy," and "I've noticed pustules forming on the palms of your hands and soles of your feet. What would he do if he was told that he had a metal allergy at the time of his first visit?"

Key words : Dental Metal Allergy, Odontogenic Focal Infection